

// Houtdecor Dark Oak



# Binnendeuren

Het uitgebreide assortiment voor toepassing in de objectbouw



# Met Hörmann binnendeuren kunt u in de objectbouw betrouwbaar plannen

Voor nieuwbouw en renovatie biedt Hörmann u deuren in staal, staal/hout en aluminium voor alle soorten van gebouwen, uit één hand. Dit assortiment overtuigt u door de hoge kwaliteit, de kleurvormgeving en de vele uitrustingsvarianten.





Referentieobjecten	4
ZK-deuren, kwaliteitskenmerken	6
OIT-deuren, kwaliteitskenmerken	8
AZ-40 deuren, kwaliteitskenmerken	10
De grote kleurdiversiteit	12
Glasuitsparingen, beglazingen, krukgnituren	14
Maten, inbouwgegevens	16
Programma-overzicht objectvensters en deuren	18

De afgebeelde kleuren en uitvoeringen zijn om druktechnische redenen niet kleurbindend.

Door de auteurswet beschermd. Herdrukken, ook gedeeltelijk, slechts met onze toestemming. Wijzigingen onder voorbehoud.

# Grote verscheidenheid is onze kracht Wij richten ons maar uw wensen

**Hörmann binnendeuren voldoen aan alle eisen die in de objectbouw worden verlangd: schitterend aspect, grote stabiliteit, warmte-isolatie, geluidsisolatie, rookwering en inbraakbeveiliging. Niettemin levert Hörmann haar uitgebreid assortiment tegen een aantrekkelijke prijs-kwaliteitsverhouding.**

## De stalen deuren voor diverse toepassingen

Hörmann binnendeuren ZK en OIT zijn de robuuste stalen deuren met de vele uitrustingsvarianten die tegemoet komen aan de meest uiteenlopende vereisten in de objectbouw.



## De communicatieve aluminium deur

Al van buiten zien of er een gesprekspartner in de kamer aanwezig is. Een bijzonder kenmerk van de aluminium deur AZ-40 met groot beglazingoppervlak en slank omramingsprofiel.



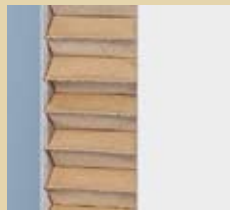
# Stalen binnendeur ZK

## Beproefd als voordelige oplossing in één- en tweevleugelig uitvoering

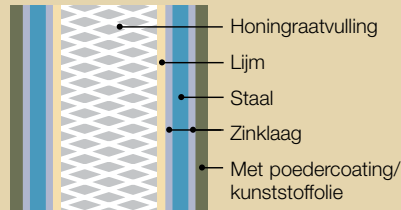
Deze deuren zijn omwille van hun vele voordelen geschikt voor diverse toepassingen bij nieuwbouw en renovatie van woningen, kantoor- en bedrijfsgebouwen. Zij zijn robuust, maatvast en duurzaam. Het hoogwaardige oppervlak is licht- en hittebestendig, ongevoelig voor vlekken en onderhoudsvriendelijk. Gewoon afwassen volstaat. Hörmann ZK-deuren worden in grote series geproduceerd bij een constant hoge kwaliteit en tegen een gunstige prijs.

### Het duurzame deurblad

Dubbelwandig 40 mm dik, met 3-zijdige opdek (dikke opdek). Verzinkte staalplaat 0,6 mm dik. Voor betere stabiliteit is de honingraatvulling met kleine mazen over de gehele oppervlakte met de stalen bekledingsplaten verlijmd.



Honingraatvulling



### Hoogtecompensatie tot 20 mm

Het deurblad kan aan de onderkant met een geschikte zaag worden ingekort, hetgeen handig is bij renovatie.

### Als deurblad of deurelement

ZK-deuren zijn verkrijgbaar als deurblad om eenvoudig af te hangen in een voorhanden kozijn of als compleet inbouwklaar deurelement.

#### Deurblad

Met ingebouwd slot en glansverzinkte scharnierbovendelen V 0020, vastgeschroefd in de versterkingen binnenin het deurblad. Zonder krukarnatuur.

#### Deurelement

Deurblad compleet met krukarnatuur en standaard hoekkozijn uit verzinkte, 1,5 mm dikke staalplaat, voorzien van poedergrondverf, verkeerswit (vergelijkbaar met RAL 9016).

#### Kozijnuitrusting

Met 3-zijdig PVC-afdichtingsprofiel, aangelaste scharnieronderdelen en plugankers.

ZK-deuren kunnen ook in voorhanden standaard kozijnen en vanzelfsprekend in elk Hörmann stalen kozijn (voorbereid voor scharnieren van de serie V 8000) worden afgehangen.

### Stabiel en vormvast

ZK-deuren voldoen aan de strenge eisen van klimaatklasse III en belastingsgroep S en trekken bijgevolg niet krom.

### Gemakkelijk en zacht sluitend

Insteekwisselslot volgens DIN 18251, met profielcilinderuitsparing (doornmaat 55 mm). Met kunststof schoot en stalen grendel, klavierslot-inzetstuk en sleutel. Op aanvraag ook met profielcilinder leverbaar.



Standaard:

- **Klimaatklasse III**
- **Belastinggroep S**
- **Warmte-isolerend**
- **Geluiddempend**



De bovendelen van de scharnieren zijn vastgeschroefd in de versterkingen binnenin het deurblad.



Door de opbouw van het deurblad en de kozijnafdichting bieden Hörmann ZK-deuren ook bescherming tegen geluid en koude.

#### **Warmte-isolerend**

EN ISO 12567-1

ZK-deuren bieden een warmte-isolatie waarde van:  
 $U = 2,1 \text{ W/m}^2 \text{ K}$

#### **Geluiddempend**

DIN 52210

Deurblad met honingraatvulling geluidsisolatie waarde:  
Rw ca. 25 dB (laboratorium waarde).  
Reken waarde voor de in het gebouw bereikte geluidsisolatie waarde:  
laboratorium waarde – 5 dB.

#### **Altijd goed in de hand**

Standaard met krukgarnituur met ronde handgreep uit zwarte kunststof voor profielcilinder en klaviersleutel.

Speciale uitrusting: uit kunststof in diverse kleuren, aluminium of roestvrij staal (zie ook pagina 15).

Afbeelding:  
ZK-deur in venstergrijs met witte rozettengarnituur als speciale uitrusting.

**Voor zware belastingen**  
in industrie, handel, openbare diensten en scholen

# Stalen/houten binnendeur OIT

## De robuuste binnendeur voor speciale projecten, één- en tweevleugelig

OIT-deuren werden ontwikkeld om weerstand te bieden aan de zware belasting die binnendeuren moeten ondergaan in de industrie, handel, nijverheid, openbare diensten, scholen en kazernes. In deze bereiken moeten deuren zeer veel uithouden. Deze nieuwe deurconstructie is hierop speciaal afgestemd. De deuren zijn bijzonder robuust, uiterst maatvast en vrijwel onverslijtbaar. Naargelang de toepassing en de vereisten bieden wij OIT-deuren met verschillende vullingen aan.

### De superieure combinatie uit staal en hout

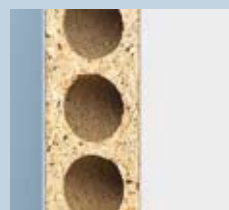
#### Bijzonder robuuste deurbladen in drie vullingsvarianten

Dubbelwandig 40 mm dik, met 3-zijdige opdek (dikke opdek). De vullingen zijn volledig ommanteld door een 0,8 mm dikke, verzinkte staalplaat en over de volledige oppervlakte verlijmd. Door deze materiaalverbinding wordt een extreem hoge vormvastheid verkregen, zoals dit door de zware belasting van het dagelijks gebruik geëist wordt.

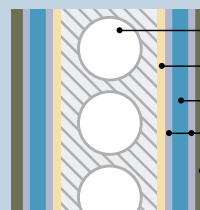
**Op aanvraag leverbaar met volle spaanplaatvulling voor een hogere geluiddemping of met mineraalwolvulling voor een betere warmte-isolatie.**

#### Tot 20 mm inkortbaar

Voor een eventuele aanpassing in de hoogte kan het deurblad in het bereik van het onderste stalen profiel (houten profiel op aanvraag) met een geschikte zaag ingekort worden.



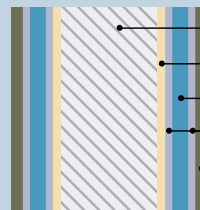
**Geperforeerde spaanplaatvulling** standaard



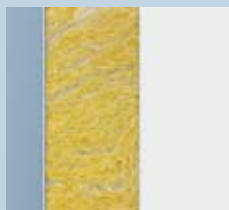
Geperforeerde spaanplaatvulling  
Lijm  
Staal  
Zinklaag  
Met poedercoating/  
kunststoffolie



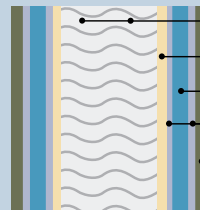
**Volle spaanplaatvulling** op aanvraag



Volle spaanplaatvulling  
Lijm  
Staal  
Zinklaag  
Met poedercoating/  
kunststoffolie



**Mineraalwolisolatie** op aanvraag



Mineraalwolvulling  
Lijm  
Staal  
Zinklaag  
Met poedercoating/  
kunststoffolie

### Als deurblad of deurelement

OIT-deuren zijn verkrijgbaar als deurblad om eenvoudig af te hangen in een voorhanden kozijn of als compleet inbouwklaar deurelement.

#### Deurblad

Met ingebouwd slot en glansverzinkte scharnierbovendelen, vastgeschroefd in de versterkingen binnenin het deurblad. Zonder krukarnituur.

#### Deurelement

Deurblad compleet met krukarnituur en standaard hoekkozijn uit verzinkte, 1,5 mm dikke staalplaat, voorzien van poedergrondverf, verkeerswit (vergelijkbaar met RAL 9016).

#### Kozijnuitrusting

Met 3-zijdig geluiddempend EPDM-afdichtingsprofiel, aangelaste scharnieronderdelen en plugankers.

OIT-deuren kunnen ook in voorhanden standaard kozijnen en vanzelfsprekend in elk Hörmann stalen kozijn worden afgehangen.

### Zeer robuust en vormvast

OIT-deuren voldoen aan de strenge eisen van klimaatklasse III en belastingsgroep S en trekken bijgevolg niet krom.

### Gemakkelijk en zacht sluitend

Insteekwisselslot volgens DIN 18251, met profielcilinderuitsparing (doornmaat 55 mm). Met kunststof schoot en stalen grendel, klavierslot-inzetstuk en sleutel. Op aanvraag ook met profielcilinder leverbaar.





**Warmte-isolerend**  
DIN 52619

OIT-deuren bieden in alle vullingsvarianten een goede warmte-isolatie:  
Geperforeerde spaanplaatvulling  
 $U = 2,5 \text{ W/m}^2 \text{ K}$   
Mineraalwolvulling  
 $U = 1,7 \text{ W/m}^2 \text{ K}$

Afbeelding:  
OIT-deur in verkeerswit met aluminium krukarnatuur

Standaard:

- **Klimaatklasse III**
- **Belastingsgroep S**
- **Warmte-isolerend**  
En naargelang de uitrusting:
- **Geluiddempend**
- **Inbraakwerend**



Onderhoudsvrije, 3-delige scharnieren, verzinkt (standaard).

**Geluiddempend**  
DIN EN 20 140

Deurblad met geperforeerde spaanplaat- of mineraalwolvulling  
Geluidsisolatiewaarde:  
 $R_w$  ca. 32 dB  
(Laboratoriumwaarde) SK I  
in combinatie met een neerdalende vloerafdichting.

**Speciale uitrusting**

Voor deurelementen tot 1125 x 2125 mm, zonder beglazing, met neerdalende vloerafdichting.

Deurblad met volle spaanplaatvulling  
Geluidsisolatiewaarde:  
 $R_{wP}$  ca. 38 dB  
(laboratoriumwaarde) SK II  
in combinatie met een neerdalende vloerafdichting.

Rekenwaarde voor de in het gebouw bereikte geluidsisolatiewaarde:  
laboratoriumwaarde – 5 dB.



Onderhoudsvrije 3-dimensionaal regelbare VX-scharnieren. Standaard oppervlak mat verchromd F1 (op aanvraag).

**Inbraakwerend**  
DIN EN V 1627 (WK 2)

Inbraakwerend in alle vullingsvarianten mogelijk.

**Speciale uitrusting**

Voor deurelementen tot 1250 x 2250 mm, zonder beglazing, met de volgende extra uitrustingen:

- Meervoudig vergrendelingsslot met 2 extra stalen grendels.
- Profielcilinder met doorboorbeveiliging DIN 18254, PZ-3-BS met 3 sleutels en verzekeringsattest voor reservesleutels
- Alu-krukarnatuur met vaste knop DIN 18257 (klasse ES 1) met kortschild, beveiligd tegen het uittrekken.
- 1 stalen veiligheidspen.

## Speciale uitvoeringen

- **OIT als woningsingangsdeur**  
inbraakwerend WK 2
- **OIT met blokkozijn**

# Aluminium binnendeur AZ-40 met veel lichtinval voor de moderne architectuur

Deze elegante, licht ogende, maar niettemin stabiele aluminiumdeuren zijn aanbevolen voor een hoogwaardige interieurverbouwing, bijvoorbeeld in kantoren en administratieve gebouwen. Door de grote verscheidenheid kunt u het esthetisch aspect zelf bepalen. De kleuren van de deuren kunnen harmonisch op de binnenarchitectuur worden afgestemd. De beglazing met grote oppervlakken zorgt voor een heldere, aangename atmosfeer. AZ-aluminiumdeuren voldoen aan de hoge eisen die aan de uitrusting en de kwaliteit van hoogwaardige binnendeuren worden gesteld.

## Het elegante, stabiele deurblad

Een slanke omramingsconstructie uit geëxtrudeerde aluminium kokerprofielen, bouwdiepte 40/35 mm, 3-zijdige opdek, wanddikte 2 mm, randbreedte aan scharnierzijde 130 mm (105 mm aan scharniertegenzijde). Op aanvraag met dwarsstijl (hoogte 130 mm) en neerlatende vloerafdichting.



Door massieve hoekverbindingen in het omramingsprofiel verkrijgen AZ-deuren een hoge stabiliteit. De exacte verstekverbindingen en de Softline-glaslijsten bezorgen de deuren een nog mooier aspect.

## Als deurblad of deurelement

AZ-40-deuren zijn verkrijgbaar als deurblad om eenvoudig af te hangen in een voorhanden kozijn of als compleet inbouwklaar deurelement.

## Deurblad

Het deurblad kan bij renovatieprojecten perfect met een voorhanden kozijn voor opdekdeuren worden gecombineerd. Wij leveren het deurblad met ingebouwd slot en verzinkte scharnierdelen.

## Deurelement

Voor nieuwbouw adviseren wij een compleet deurelement met een kozijn naar uw keuze uit het omvangrijk assortiment van Hörmann kozijnen volgens DIN 18111.

## Alle kozijnen

Uit 1,5 mm dikke staalplaat, verzinkt en voorzien van lichtgrijze grondverf (vergelijkbaar met RAL 7035). Met 3-zijdig afdichtingsprofiel en montage materiaal.

Als hoekkozijn voor metselwerk, beton en gasbeton, of als muuromvattend kozijn voor metselwerk, beton, gasbeton, gipsplaten en wanden uit stijlvakwerk.

## Het kwaliteitsslot

Insteekwisselslot volgens DIN 18251, klasse 3, met profielcilinderuitsparing (doornmaat 55 mm). Met kunststof schoot, stalen grendel en messingkleurig gelakte slotplaat, klavierslot-inzetstuk en sleutel. Op aanvraag met profielcilinder. Afb. roestvrijstalen slotplaat.

## Hoogwaardige afdichtingen

Voorzien van hoogwaardige, omlopende EPDM-glasdichtingen met Softline-glaslijsten. Als deurelement met 3-zijdige EPDM-kozijnafdichting, op aanvraag ook met neerlatende vloerafdichting.



## U kiest het krukarnituur

Bij deze hoogwaardige deuren is het belangrijk dat het krukarnituur aangepast is aan de beglazing en de kleur van de deur alsook aan het interieur. Op pagina 15 tonen wij u de mogelijke varianten.



Afbeelding:  
Deurblad voorzien van hoogglanzende poedercoating,  
kozijn door de klant in dezelfde kleur gelakt.

Standaard:

- **Klimaatklasse III**
- **Belastingsgroep S**  
En naargelang de uitrusting:
- **Geluiddempend**
- **Rookwerend**

#### Scharniersystemen naar keuze

Het deurblad is standaard voorzien van vastgeschroefde, verzinkte scharnierdelen V 0026 WF. Voor scharniersystemen V 8000 WF/V 9000 WF zijn deurblad en kozijn voorbereid. Andere scharniersystemen zijn verkrijgbaar op aanvraag.



Verzinkt

Roestvrij staal  
V2A

#### Aantrekkelijk aspect

AZ-deuren met Roundstyle-kozijn en globusscharnier zien er bijzonder goed uit.



#### Geluiddempend

DIN 52210

#### Speciale uitrusting

Voor deurbladen tot 1125 x 2125 mm met de volgende extra uitrusting:

- Neerdalende vloerafdichting.
- Geluiddempende afdichtingen.
- EPDM-kozijnafdichting.
- Gelaagd veiligheidsglas 8 mm of.
- Aluminium geluiddempende panelen, 18 mm dik.
- Insteekslot met profielcilinder.

Geluidsisolatiewaarde:

Rw ca. 32 dB

(laboratoriumwaarde).

Rekenwaarde voor de in het gebouw bereikbare geluidsisolatiewaarde:

laboratoriumwaarde – 5 dB.

#### Rookwerend

DIN 18095

#### Speciale uitrusting

Voor deurelementen tot 1125 x 2250 mm met de volgende extra uitrusting:

- Neerdalende vloerafdichting.
- Geluiddempende afdichtingen.
- EPDM-kozijnafdichting.
- Draadglas.
- Insteekslot met metalen schoot en verzinkte slotplaat.
- Profielcilinder.
- Deurdranger met hefarm.

#### Ook voor vochtige ruimtes

Getest volgens RAL-RG 426  
Klimaatklasse III en  
belastingsgroep S.



# Deuren zijn vormgevende elementen Kleuren scheppen een aangename atmosfeer

## Stalen binnendeuren ZK en OIT

De kleuren van de Hörmann stalen binnendeuren ZK en OIT komen door de hoogwaardige, zachtglanzende poedercoating briljant tot hun recht. En de houtdecors met hoogwaardig oppervlak uit kunststoffolie hebben een natuurlijk aspect. Beide oppervlakken zijn duurzaam en gemakkelijk te reinigen.

Op aanvraag zijn de stalen binnendeuren ZK en OIT verkrijgbaar in de kleuren van het RAL-kleurengamma en in andere soorten houtdecors. De OIT-deuren leveren wij ook in roestvrij staal.

De op de deuren afgebeelde krukgnituren zijn hoofdzakelijk speciale uitrustingen.

De afgebeelde kleuren en uitvoeringen zijn om druktechnische redenen niet bindend.



Verzinkt



Verkeerswit  
(vergelijkbaar met  
RAL 9016)



Lichtgrijs  
(vergelijkbaar met  
RAL 7035)



Duifblauw  
(vergelijkbaar met  
RAL 5014)



Sepiabraun



Licht ivorkleurig



Venstergrijs  
(vergelijkbaar met  
RAL 7040)



Wit essen



Licht eiken



Beuken



Dark Oak



Golden Oak

## Aluminium binnendeur AZ-40

De diversiteit van de oppervlakken karakteriseert Hörmann aluminium binnendeuren AZ-40. Zij zijn geanodiseerd of voorzien van poedercoating in RAL-kleuren verkrijgbaar, maar ook gechromateerd om zelf te lakken.



Venstergrijs  
(vergelijkbaar met  
RAL 7040)



Bleekgroen  
(vergelijkbaar met  
RAL 6021)



# Deurbeglazingen voor meer lichtinval



ZK/OIT-deur  
Ronde beglazing  
Ø 300 mm of 400 mm  
Glasomraming uit  
aluminium geanodiseerd  
naturelkleur (E6/EV1), op  
aanvraag uit roestvrij staal  
geborsteld (afbeelding).



ZK/OIT-deur  
Glasuitsparing beeld 5  
Glasomraming bij verzinkt  
deurblad: aluminium  
beschilderbaar.



ZK/OIT-deur  
Glasuitsparing beeld 6  
Glasomraming bij deurblad  
voorzien van  
poedercoating: aluminium  
geanodiseerd naturelkleur  
(E6/EV1).



ZK/OIT-deur  
Glasuitsparing beeld 7  
Glasomraming bij deurblad  
met kunststoffolie: hout  
gebeitst, passend bij het  
deurblad.



AZ-40 deur  
Volledig beglaasd of met  
dwarsstijl onderverdeeld,  
bv. boven glas, beneden  
paneel (pagina 12).

Alle Hörmann binnendeuren leveren wij op  
aanvraag met beglazing. Bij een beglazing door  
de klant dienen de volgende glasdiktes in acht  
te worden genomen:

- ZK en OIT-deuren (glasdikte 4–6 mm),
- AZ-40-deuren (glasdikte 4–18 mm).

De ronde beglazing bij ZK- en OIT-deuren is alleen  
verkrijgbaar met beglazing aangebracht in de fabriek.

**Nadere gegevens zie bestekteksten.**



Figuurglas Masterpoint



Figuurglas Mastercarre



Figuurglas Masterlignee

## Vele glassoorten naar keuze

ZK- en OIT-deuren kunnen in de fabriek voorzien  
worden van figuurdraadglas helder 7 mm, enkel  
of gelaagd veiligheidsglas 6 mm of figuurglas 6 mm  
in de hiernaast afgebeelde structuren.

AZ-40-deuren kunnen bovendien geleverd worden  
met figuurglas 4 mm, gelaagd figuurglas 9 mm,  
isolerend glas 18 mm of met een aluminium  
paneelvulling 10 mm.

Bij AZ-40 deuren met dwarsstijl kan de paneelvulling  
ook met een beglazing worden gecombineerd.

## Deurspion met groothoek

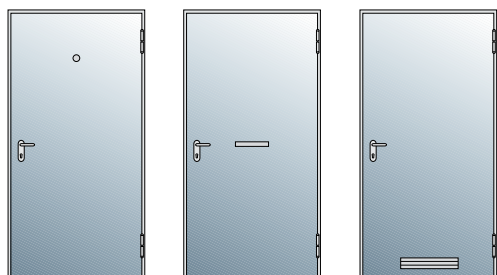
Boring Ø 15 mm. Inbouw ook door de klant mogelijk.

## Brievenbusklep

245 × 53 mm met afdekkap

## Ventilatie

Kunststofrooster 435 × 85 mm. Plaatsing onderaan,  
bovenaan of naar keuze onderaan en bovenaan.



Extra uitrustingen voor stalen binnendeuren ZK en OIT

# Kruk- en wisselgarnituren plaatsen het accent

## Kunststofgarnituren

Kruk- en wisselgarnituren (kruk vastdraaibaar) in de kleuren zwart, rood, bruin, wit en geel. Ook met anti-paniekfunctie. Voor AZ-40 deuren ook in alle HEWI-kleuren.

ZK/OIT



Kruk-garnituur, PZ/BB



Wisselgarnituur, rozet PZ

AZ-40



Kruk-garnituur, rozet PZ



Wisselgarnituur, rozet PZ

## Aluminiumgarnituren

In de varianten zoals bij de kunststofgarnituren en in naturel (F1) geanodiseerd. Op aanvraag ook met anti-paniekfunctie.



Kruk-garnituur, rozet PZ



Wisselgarnituur, PZ



Kruk-garnituur, rozet PZ



Wisselgarnituur, rozet PZ

## Roestvrij stalen garnituren

In de varianten zoals bij de kunststof- en aluminiumgarnituren, ook met anti-paniekfunctie.



Kruk-garnituur, rozet PZ



Wisselgarnituur, PZ



Kruk-garnituur, rozet PZ



Wisselgarnituur, rozet PZ

Hörmann binnendeuren kunnen uiteraard ook met alle andere in de handel verkrijgbare garnituren uitgerust worden.

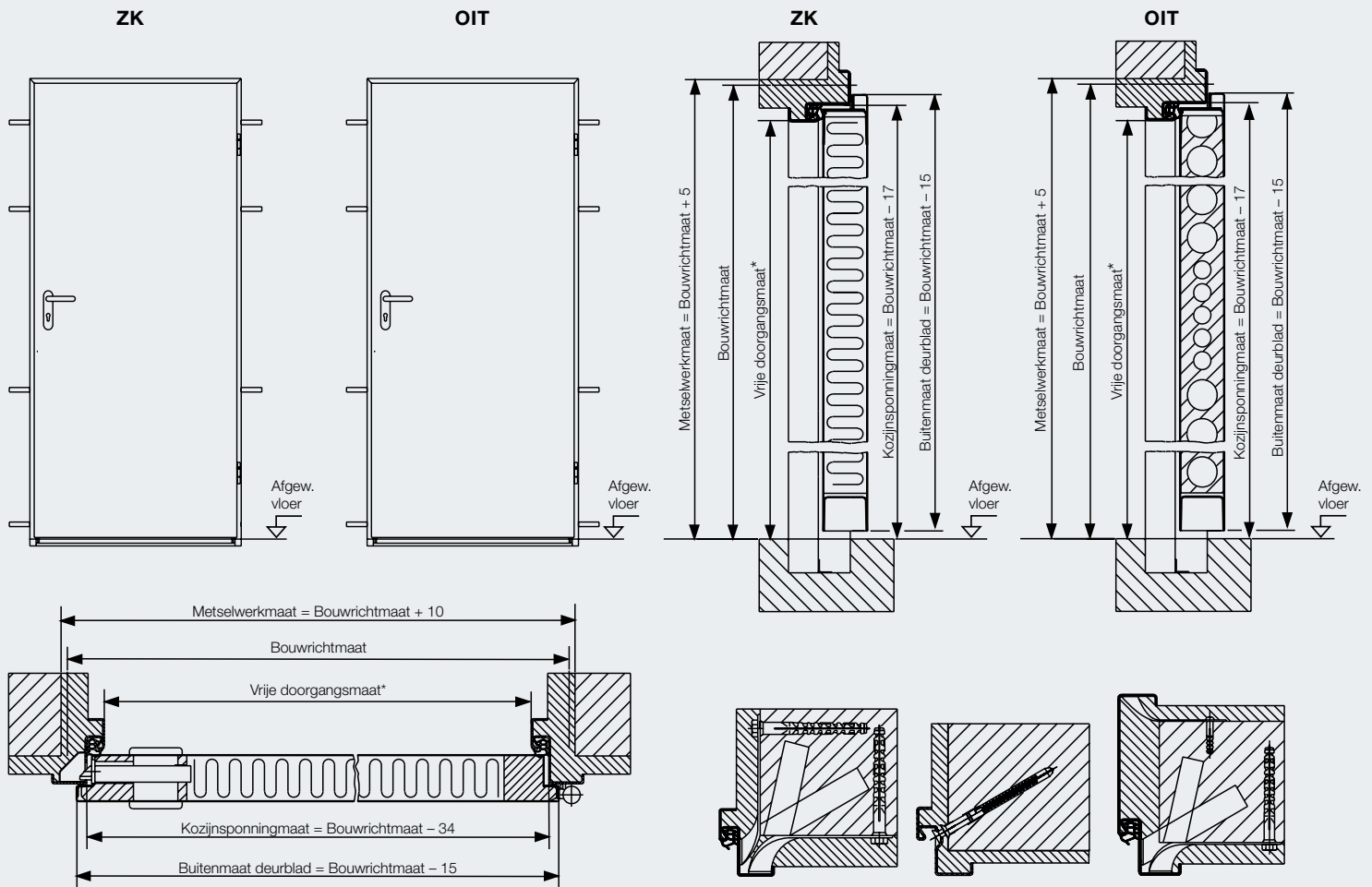
BB = klaviersleutel

PZ = profielcilinder

# Maten en inbouwgegevens.

## Stalen binnendeur ZK.

## Stalen/houten binnendeur OIT.



\* De vrije doorgangsbreedte bij een openingshoek van 90° vermindert met 2 mm, bij de 2-vleugelige deur met 4 mm. Hierbij is geen rekening gehouden met handgrepen of krukgarnituren.

### Standaardmaten

Type	Bestelmaten Bouwrichtmaten Breedte x Hoogte	Metselwerkmaat Breedte x Hoogte	Vrije doorgangsmat Breedte x Hoogte	Kozijn sponningmaat Breedte x Hoogte	Buitenmaten deurblad Breedte x Hoogte	Beeld 5 Breedte x Hoogte	Doorkijkmaat*** Beeld 6 Breedte x Hoogte	Beeld 7 Breedte x Hoogte
1-vleugelig	625 x 2000	635 x 2005	561 x 1968	591 x 1983	610 x 1985	200 x 375	200 x 950	200 x 1305
	750 x 1875	760 x 1880	686 x 1843	716 x 1858	735 x 1860	325 x 375	325 x 950	325 x 1305
	750 x 2000	760 x 2005	686 x 1968	716 x 1983	735 x 1985	325 x 375	325 x 950	325 x 1305
	750 x 2125	760 x 2130	686 x 2093	716 x 2108	735 x 2110	325 x 375	325 x 950	325 x 1305
	875 x 1875	885 x 1880	811 x 1843	841 x 1858	860 x 1860	450 x 375	450 x 950	450 x 1305
	875 x 2000	885 x 2005	811 x 1968	841 x 1983	860 x 1985	450 x 375	450 x 950	450 x 1305
	875 x 2125	885 x 2130	811 x 2093	841 x 2108	860 x 2110	450 x 375	450 x 950	450 x 1305
	1000 x 1875	1010 x 1880	936 x 1843	966 x 1858	985 x 1860	575 x 375	575 x 950	575 x 1305
	1000 x 2000	1010 x 2005	936 x 1968	966 x 1983	985 x 1985	575 x 375	575 x 950	575 x 1305
2-vleugelig**	1500 x 2000	1510 x 2005	1436 x 1968	1466 x 1983	1485 x 1985	325 x 375	325 x 950	325 x 1305
	1750 x 2000	1760 x 2005	1686 x 1968	1716 x 1983	1735 x 1985	450 x 375	450 x 950	450 x 1305
	2000 x 2000	2010 x 2005	1936 x 1968	1966 x 1983	1985 x 1985	575 x 375	575 x 950	575 x 1305
	2000 x 2125	2010 x 2130	1936 x 2093	1966 x 2108	1985 x 2110	575 x 375	575 x 950	575 x 1305

\*\* Vleugelverdeling in het midden

\*\*\* Glasuitsparing in speciale maten op aanvraag.

### Maatbereik (bouwrichtmaten)

#### 1-vleugelig

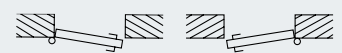
Breedte tot max. 1250 mm  
Hoogte tot max. 2250 mm

#### 2-vleugelig

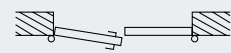
Breedte tot max. 2500 mm  
Hoogte tot max. 2250 mm

Glasmaten:  
Doorkijkmaten zie tabel,  
breedte + 20 mm, hoogte + 20 mm.

Gelieve bij bestelling de draairichting  
van de deur op te geven



DIN links                      DIN rechts

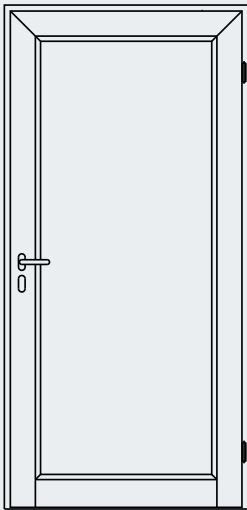


Doorgangsvleugel DIN links

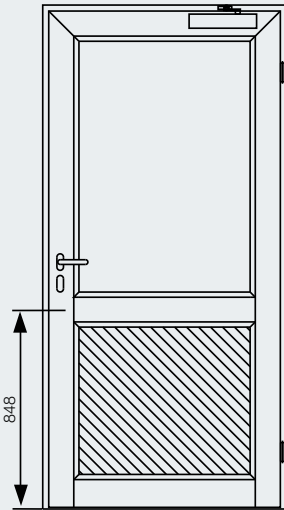


Doorgangsvleugel DIN rechts

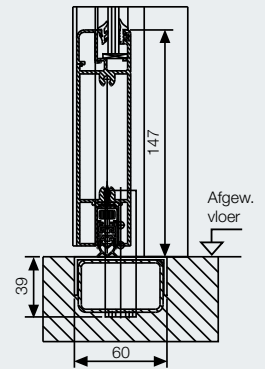
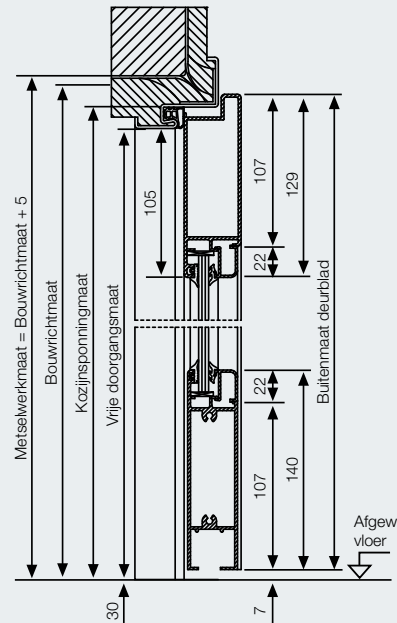
# Maten en inbouwgegevens. Aluminium binnendeur AZ-40



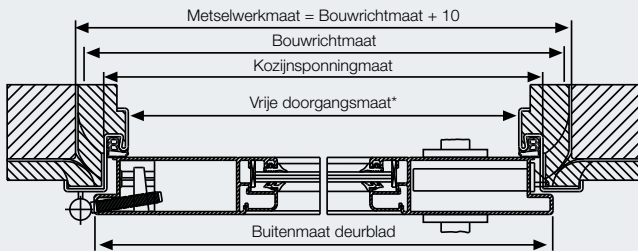
Standaard volledig beglaasd



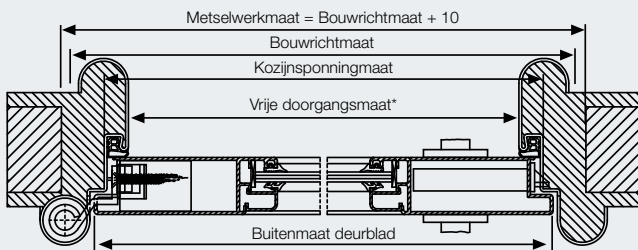
Op aanvraag met dwarsstijl en deurdranger (bij rookwerende deuren voorgeschreven)



Standaard zonder onderste aanslag, op aanvraag met neerlatende vloerafdichting

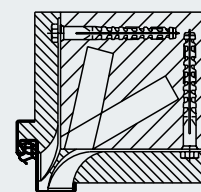


Met hoekkozijn

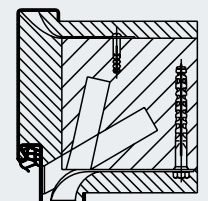


Met Roundstyle-kozijn en globusscharnieren

\* De vrije doorgangsbreedte bij een openingshoek van 90° vermindert met 15 mm. Hierbij is geen rekening gehouden met handgrepen of krukgarnituren.



Hoekkozijn in Inbouw in metselwerk met plugankers



Muromvattend kozijn Inbouw in metselwerk met plugankers

## Standaardmaten\*

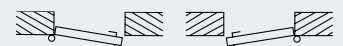
Bestelmaten Bouwrichtmaten Breedte x Hoogte	Metselwerkmaat Breedte x Hoogte	Vrije doorgangmaat Breedte x Hoogte	Kozijn- sponningmaat Breedte x Hoogte	Deurblad buitenmaat Breedte x Hoogte	Glasmaten Breedte x Hoogte
750 x 2000	760 x 2005	686 x 1968	716 x 1983	735 x 1985	501 x 1739
875 x 2000	885 x 2005	811 x 1968	841 x 1983	860 x 1985	626 x 1739
1000 x 2000	1010 x 2005	936 x 1968	966 x 1983	985 x 1985	751 x 1739
750 x 2125	760 x 2130	686 x 2093	716 x 2108	735 x 2110	501 x 1864
875 x 2125	885 x 2130	811 x 2093	841 x 2108	860 x 2110	626 x 1864
1000 x 2125	1010 x 2130	936 x 2093	966 x 2108	985 x 2110	751 x 1864

\* Voor deurelementen met stalen kozijnen volgens DIN 18111

## Maatbereik (Bouwrichtmaten)

Breedte: 750 – 1250 mm  
 Hoogte: 1875 – 2250 mm

Gelieve bij bestelling de draairichting van de deur op te geven



DIN links

DIN rechts



## Praktisch voor uw planning in de objectbouw: één partner voor alles.



### **Brand- en rookwerende elementen met volledige beglazing**

Hörmann biedt u een hele serie rookwerende, T30- en T90-elementen met omraming aan. U kunt kiezen tussen drie verschillende uitvoeringen: de stalen S-line, de stalen N-line en aluminium, telkens met hetzelfde aanzicht, tot maximaal 4,5 m elementhoogte, met onbegrensde breedten.



### **Doorkijkramen**

Doorkijkramen van Hörmann worden gebruikt als vensters of als kamerhoge elementen, voor meer licht en beter oogcontact. Doorkijkramen zijn leverbaar waar eisen inzake warmte-isolatie, geluiddemping en stralenbeveiliging gesteld worden. Ook verkrijgbaar, in brandwerende F30 en brandbestendige F90 varianten. Onderverdelingen met dwarsstijlen, uitsparingen en schuine kanten maken ook individuele oplossingen mogelijk.

### **Stalen kozijnen**

Hörmann, specialist in kozijnen met meerdere decennia ervaring, gaat in op uw wensen en realiseert ook bijzondere oplossingen voor elke situatie in uw gebouw.



#### **Multifunctionele stalen deuren**

Stalen deuren van Hörmann hebben meer dan hun normale functionele waarde.

Zij onderscheiden zich door hun uniforme aspect.

Het voordeel voor architecten en bouwheren: deuren met verschillende functies die in dezelfde gevel zijn ingebouwd passen perfect bij elkaar.



#### **In hetzelfde vlak liggende stalen brandwerende deuren**

Opvallend kenmerk van deze stalen brandwerende deuren is het in hetzelfde vlak liggende, elegante aspect, met volledige overeenkomst van aanzicht bij T30, T90 en rookwerende deuren. Ook als uitvoering in roestvrij staal leverbaar.

Op aanvraag zijn ook individuele beglazingen, verborgen deurdrangers, een anti-paniekfunctie volgens DIN evenals bewakingscontacten en elektrische deuropeners leverbaar.

## Hörmann: kwaliteit zonder compromissen



Hörmann KG Amshausen, Duitsland



Hörmann KG Antriebstechnik, Duitsland



Hörmann KG Brandis, Duitsland



Hörmann KG Brockhagen, Duitsland



Hörmann KG Dissen, Duitsland



Hörmann KG Eckelhausen, Duitsland



Hörmann KG Freisen, Duitsland



Hörmann KG Ichtershausen, Duitsland



Hörmann KG Werne, Duitsland



Hörmann Genk NV, België



Hörmann Alkmaar B.V., Nederland



Hörmann Legnica Sp. z o.o., Polen



Hörmann Beijing, China



Hörmann Tianjin, China



Hörmann LLC, Montgomery IL, USA



Hörmann Flexon, Leetsdale PA, USA

De Hörmann-groep biedt, als enige fabrikant op de internationale markt, alle belangrijke bouwelementen uit één hand. Zij worden in hooggespecialiseerde fabrieken vervaardigd volgens de nieuwste stand van de techniek. Door het overkoepelende verkoops- en servicenet in Europa en de aanwezigheid in Amerika en China is Hörmann uw sterke internationale partner voor hoogwaardige bouwelementen. In een kwaliteit zonder compromissen.

**DEUREN VOOR GARAGES**  
**AANDRIJVINGEN**  
**DEUREN VOOR DE INDUSTRIE**  
**LAAD- EN LOSTECHNIEKEN**  
**ANDERE DEURTYPES**  
**KOZIJNEN**

